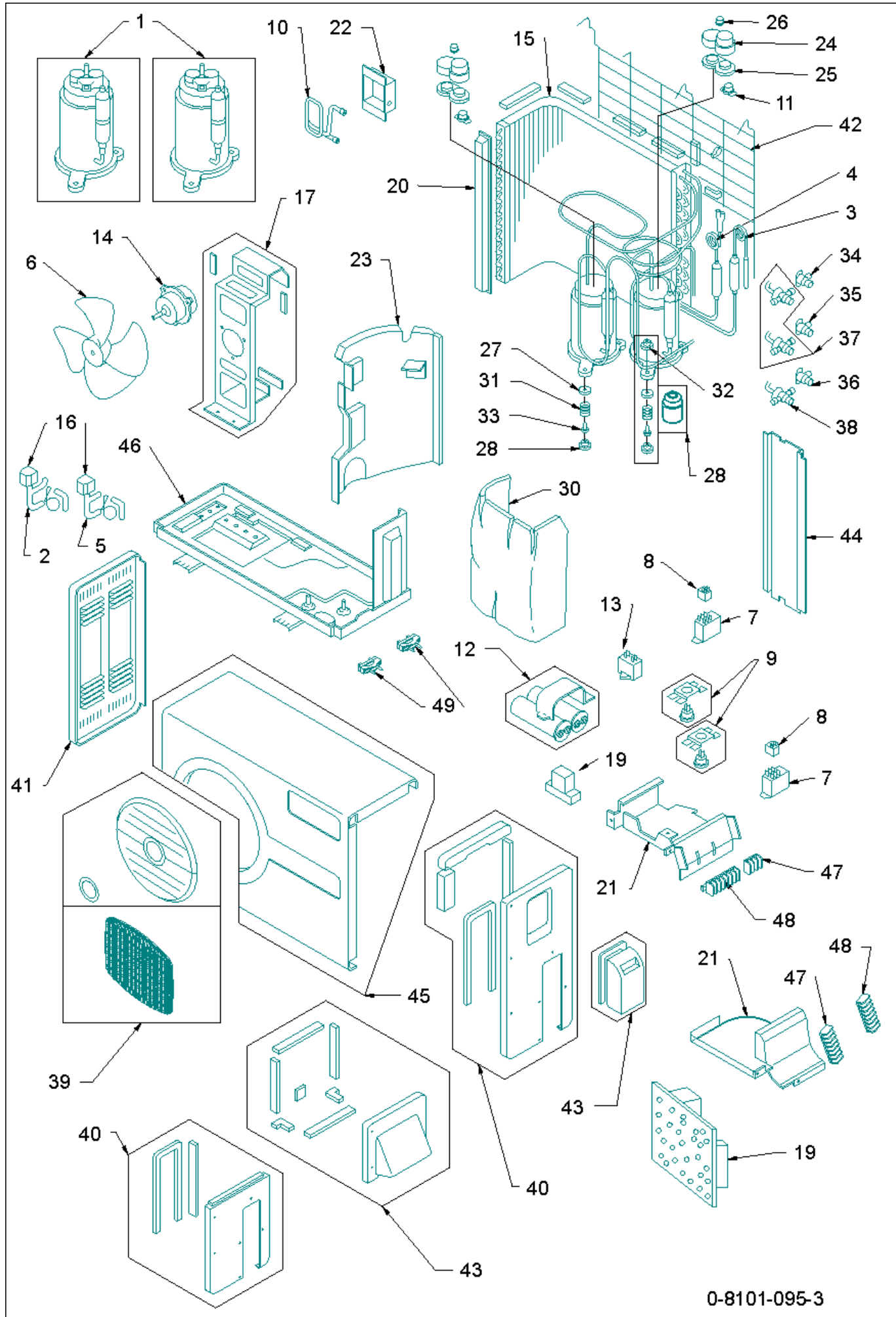


387007066 SC65QE CONDIZ. U.E.

RIF. ESPLOSO	CODICE	DESCRIZIONE	QTÀ	DATA INIZIO	DATA FINE	DA MATRICOLA
1	S6231451178	COMPRESSORE AE 422 QC	1.00 NR	13/06/2000	N.A.	
2	S6231451185	GR.TUBI CAPILL.MC22	1.00 NR	13/06/2000	N.A.	
3	S6231451192	GR.TUBI CAPILL.-MC22	1.00 NR	13/06/2000	N.A.	
4	S6231451208	GR.TUBI CAPILL.MC22	1.00 NR	13/06/2000	N.A.	
5	S6231451215	GR.TUBI CAPILL.MC22	1.00 NR	13/06/2000	N.A.	
6	S6230418738	VENTILATORE ELICOIDALE	1.00 NR	13/06/2000	N.A.	
7	S6231313742	RELE G72-2A-TUB-5S(S6231312547	1.00 NR	13/06/2000	15/10/2002	
7	S6231312547	RELE G7L-2A-TUB	1.00 NR	15/10/2002	N.A.	
8	S6230025202	RELE MCS240A2F-3-	1.00 NR	13/06/2000	16/07/2002	
8	S6380107803	RELE' HH62S/085	1.00 NR	16/07/2002	13/02/2003	
9	S6230989962	RELE MRA 99089-9201	1.00 NR	13/06/2000	N.A.	
10	S6231451222	GR.TUBI MC 22	1.00 NR	13/06/2000	N.A.	
11	S6230978898	TERMOSTATO C5-7C-115	1.00 NR	13/06/2000	N.A.	
12	S6230011717	CONDENSATORE 400V 22,5 MFD	1.00 NR	13/06/2000	N.A.	
13	S6230962583	CONDENSATORE 2UF/440V	1.00 NR	13/06/2000	N.A.	
14	S6230943094	MOTORE VENTILATORE 51-BSP	1.00 NR	13/06/2000	N.A.	
15	S6231451246	ASS.BATTERIA MC 22	1.00 NR	13/06/2000	N.A.	
16	S6230041684	VALV.SOLENOIDE NEV-041B0	1.00 NR	13/06/2000	N.A.	
17	S6231385824	ASS.STAFFA MOTOVENTIL.U.E.16	1.00 NR	13/06/2000	N.A.	
19	S6231428538	TIMER H3Y-2	1.00 NR	13/06/2000	13/02/2003	
19	S6705000016	SCHEDA TIMER (RITARDO 3 MIN.)	1.00 NR	13/02/2003	N.A.	
20	S6231315081	ASS.TASSELLO POL.ESP.BATT.U.E.	1.00 NR	13/06/2000	N.A.	
21	S6230907218	GR.QUADRO ELETT.LAM.MC18 H/P	1.00 NR	13/06/2000	13/02/2003	
22	S6231451253	COPERCHIO CAPILLARE	1.00 NR	13/06/2000	N.A.	
23	S6231451284	ASS.DIVISORIO BATT7COMP. MC 22	1.00 NR	13/06/2000	03/08/2004	

RIF. ESPLOSO	CODICE	DESCRIZIONE	QTÀ	DATA INIZIO	DATA FINE	DA MATRICOLA
24	S6230957985	COPERCHIO COMPRESSORE	1.00 NR	13/06/2000	N.A.	
25	S6260401007	GUARNIZIONE COPERCHIO COMPRESS	1.00 NR	13/06/2000	N.A.	
26	S6260400888	DADO COPERCHIO COMPRESS.5MM	1.00 NR	13/06/2000	N.A.	
27	S6230350106	GOMMINO COMPRESSORE(3PZ)	1.00 NR	13/06/2000	13/02/2003	
28	S6230350113	GOMMINO COMPRESSORE(3PZ)	1.00 NR	13/06/2000	13/02/2003	
28	S6230350212	GOMMINO COMPRESS.(3PZ)	1.00 NR	13/02/2003	N.A.	
29	S6230350052	GOMMINO COMPRESSORE(3PZ)	1.00 NR	13/06/2000	14/02/2003	
30	S6230530652	ISOLANTE COMPRESS.590X520X6	1.00 NR	13/06/2000	N.A.	
31	S6230345799	MOLLA COMPRESSORE(3PZ)	1.00 NR	13/06/2000	13/02/2003	
32	S6230296534	DADO C/BORDO	1.00 NR	13/06/2000	N.A.	
33	S6230319875	BUSSOLA COMPRESSORE(3PZ)	1.00 NR	13/06/2000	13/02/2003	
34	S6231428545	GR.VALVOLA 1/4 U.E.2247 CASTEL	1.00 NR	13/06/2000	13/02/2003	
34	S6231451574	GR.VALVOLA 1/4"-18MC	1.00 NR	13/02/2003	N.A.	
35	S6231428552	GR.VALVOLA 1/4 U.E.2247 CASTEL	1.00 NR	13/06/2000	13/02/2003	
35	S6231451574	GR.VALVOLA 1/4"-18MC	1.00 NR	13/02/2003	N.A.	
36	S6231428569	GR.VALVOLA 1/4 U.E.2247 CASTEL	1.00 NR	13/06/2000	13/02/2003	
36	S6231451574	GR.VALVOLA 1/4"-18MC	1.00 NR	13/02/2003	N.A.	
37	S6231428576	GR.VALVOLA ACC.3/8 MC22	1.00 NR	13/06/2000	N.A.	
38	S6231429917	GR.VALVOLA ACC.3/8 MC22	1.00 NR	13/06/2000	N.A.	
39	S6380190089	GRIGLIA MANDATA UE PACKAGE	1.00 NR	13/06/2000	N.A.	
40	S6231451260	ASS.PANN.LAT.DX.MC SC	1.00 NR	13/06/2000	13/02/2003	
40	S6231430869	ASS.PANN.LAT.DX.MC-SC-CE	1.00 NR	13/02/2003	N.A.	
41	S6231313223	PANNELLO LAT.SX.U.E. 16/18	1.00 NR	13/06/2000	N.A.	
42	S6230409675	GRIGLIA PROTEZIONE MC18	1.00 NR	13/06/2000	N.A.	
43	S6231353175	PANN.LAT.DX.SUP. MC18HP	1.00 NR	13/06/2000	13/02/2003	
43	S6231423793	ASS.SPORT.MORS.U.E.DUCTED 12	1.00 NR	13/02/2003	N.A.	
44	S6231451277	PANNELLO POSTERIORE MC 22	1.00 NR	13/06/2000	N.A.	
45	S6750000224	PANNELLO ANT.HP54DE	1.00 NR	13/06/2000	N.A.	
46	S6231448017	ASS.BASAMENTO MC22	1.00 NR	13/06/2000	N.A.	

RIF. ESPLOSO	CODICE	DESCRIZIONE	QTÀ	DATA INIZIO	DATA FINE	DA MATRICOLA
49	S6231422567	FISSACAVO PA268/SQ	1.00 NR	13/06/2000	N.A.	



0-8101-095-3