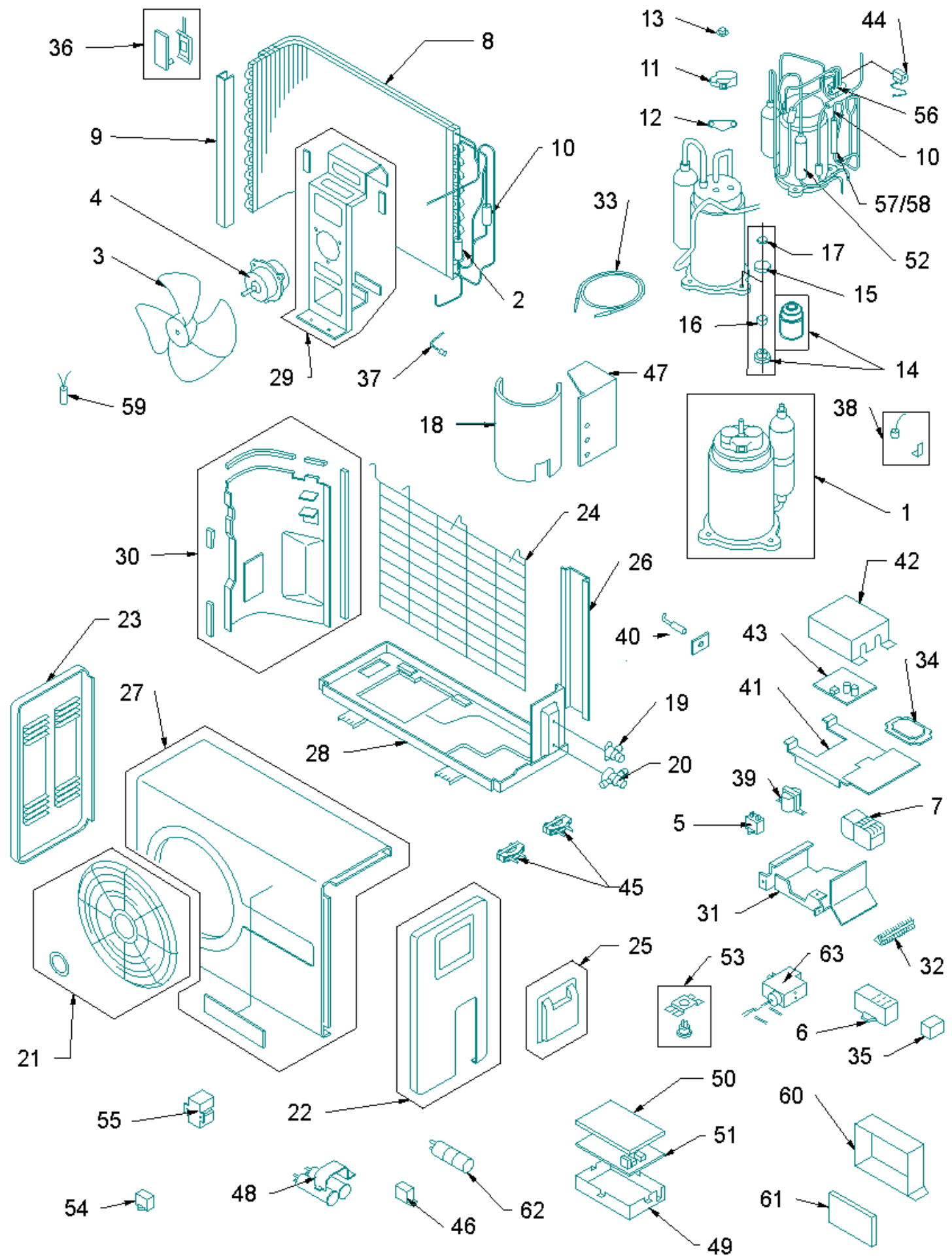


387007109 AER 518 SH3 U.E. CONDIZ.

RIF. ESPLOSO	CODICE	DESCRIZIONE	QTÀ	DATA INIZIO	DATA FINE	DA MATRICOLA
1	S6231548021	COMPRESSORE 80242088B R407C	1.00 NR	29/03/2001	N.A.	
3	S6230418738	VENTILATORE ELICOIDALE	1.00 NR	29/03/2001	N.A.	
4	S6230943094	MOTORE VENTILATORE 51-BSP	1.00 NR	13/02/2003	N.A.	
5	S6230962583	CONDENSATORE 2UF/440V	1.00 NR	29/03/2001	N.A.	
6	S6261001435	RELE' RDR -S380	1.00 NR	29/03/2001	N.A.	
7	S6230023758	RELAY HOE-10TB	1.00 NR	29/03/2001	N.A.	
8	S6231548014	ASS.BATTERIA U.E.18 H3 R407C	1.00 NR	29/03/2001	N.A.	
9	S6231315081	ASS.TASSELLO POL.ESP.BATT.U.E.	1.00 NR	29/03/2001	N.A.	
13	S6260400888	DADO COPERCHIO COMPRESS.5MM	1.00 NR	29/03/2001	N.A.	
14	S6230350137	GOMMINO COMPRESSORE(3PZ)	1.00 NR	29/03/2001	06/03/2003	
14	S6231450577	GOMMINO COMP. (3PZ)	1.00 NR	06/03/2003	N.A.	
15	S6230350144	GOMMINO COMPRESSORE(3PZ)	1.00 NR	29/03/2001	06/03/2003	
16	S6230345836	MOLLA	1.00 NR	29/03/2001	06/03/2003	
17	S6230517172	RONDELLA COMPRESSORE(3PZ)	1.00 NR	29/03/2001	06/03/2003	
18	S6230530393	ISOLANTE COMPRESS.590X520X7	1.00 NR	29/03/2001	N.A.	
19	S6231391610	GR.VALVOLA 1/4 U.E. 7/9 CASTEL	1.00 NR	29/03/2001	N.A.	
20	S6231391641	GR.VALVOLA 1/2 U.E.12/18 CAST.	1.00 NR	29/03/2001	N.A.	
21	S6231082938	GRIGLIA MANDATA UE NEUTRA	1.00 NR	29/03/2001	N.A.	
22	S6231423786	ASS.PANN.LAT.DX.U.E.16/18 CE	1.00 NR	29/03/2001	N.A.	
23	S6231313223	PANNELLO LAT.SX.U.E. 16/18	1.00 NR	29/03/2001	N.A.	
24	S6750000363	GRIGLIA PROTEZ. CNR188EH38	1.00 NR	29/03/2001	N.A.	
25	S6231423793	ASS.SPORT.MORS.U.E.DUCTED 12	1.00 NR	29/03/2001	N.A.	
26	S6231548007	PANNELLO POST.U.E.18HP.R407	1.00 NR	29/03/2001	N.A.	
27	S6231332491	ASS.PANNELLO ANT.C/BOCCAGLIO	1.00 NR	29/03/2001	N.A.	
29	S6231385824	ASS.STAFFA MOTOVENTIL.U.E.16	1.00 NR	29/03/2001	N.A.	

RIF. ESPLOSO	CODICE	DESCRIZIONE	QTÀ	DATA INIZIO	DATA FINE	DA MATRICOLA
31	S6231423823	GR.QUADRO ELETT.LAM.U.E.16/18	1.00 NR	29/03/2001	13/02/2003	
31	S6750000435	QUADRO ELETT.(LAM.)C18	1.00 NR	13/02/2003	N.A.	
32	S6231428705	MORSET.12P U.E.HP TRIFASE CE	1.00 NR	29/03/2001	N.A.	
33	S6230036109	RESISTENZA	1.00 NR	29/03/2001	N.A.	
35	S6230022867	RELE' NY2-TSDF	1.00 NR	29/03/2001	N.A.	
36	S6230028609	TERMOS.MQT5SW-31/15-	1.00 NR	29/03/2001	N.A.	
38	S6231380539	TERMOS.TRS02-12MRS	1.00 NR	29/03/2001	N.A.	
40	S6230436008	GR.NIPPLE 1/4 U.E.18 HP TRIF.	1.00 NR	29/03/2001	N.A.	
44	S6231380584	BOBINA LB 60012	1.00 NR	29/03/2001	N.A.	
45	S6231422567	FISSACAVO PA268/SQ	1.00 NR	29/03/2001	N.A.	
52	S6230544789	SILENZIATORE	1.00 NR	29/03/2001	N.A.	
56	S6230971660	VALVOLA SOLENOIDE (6380125760)	1.00 NR	29/03/2001	06/02/2002	
56	S6380125760	VALVOLA INVERSIONE	1.00 NR	06/02/2002	N.A.	
57	S6750000364	GR. TUBI CNR188EH38 R407C	1.00 NR	29/03/2001	N.A.	
60	S6231369466	COPERCHIO SCHEDA U.E.HP S.6	1.00 NR	29/03/2001	N.A.	
61	S6231369411	P.C.B.POW-C186GH	1.00 NR	29/03/2001	13/02/2003	
61	S6231380515	P.C.B.POW-C96GH	1.00 NR	13/02/2003	N.A.	



CODE:0-8101-045-2