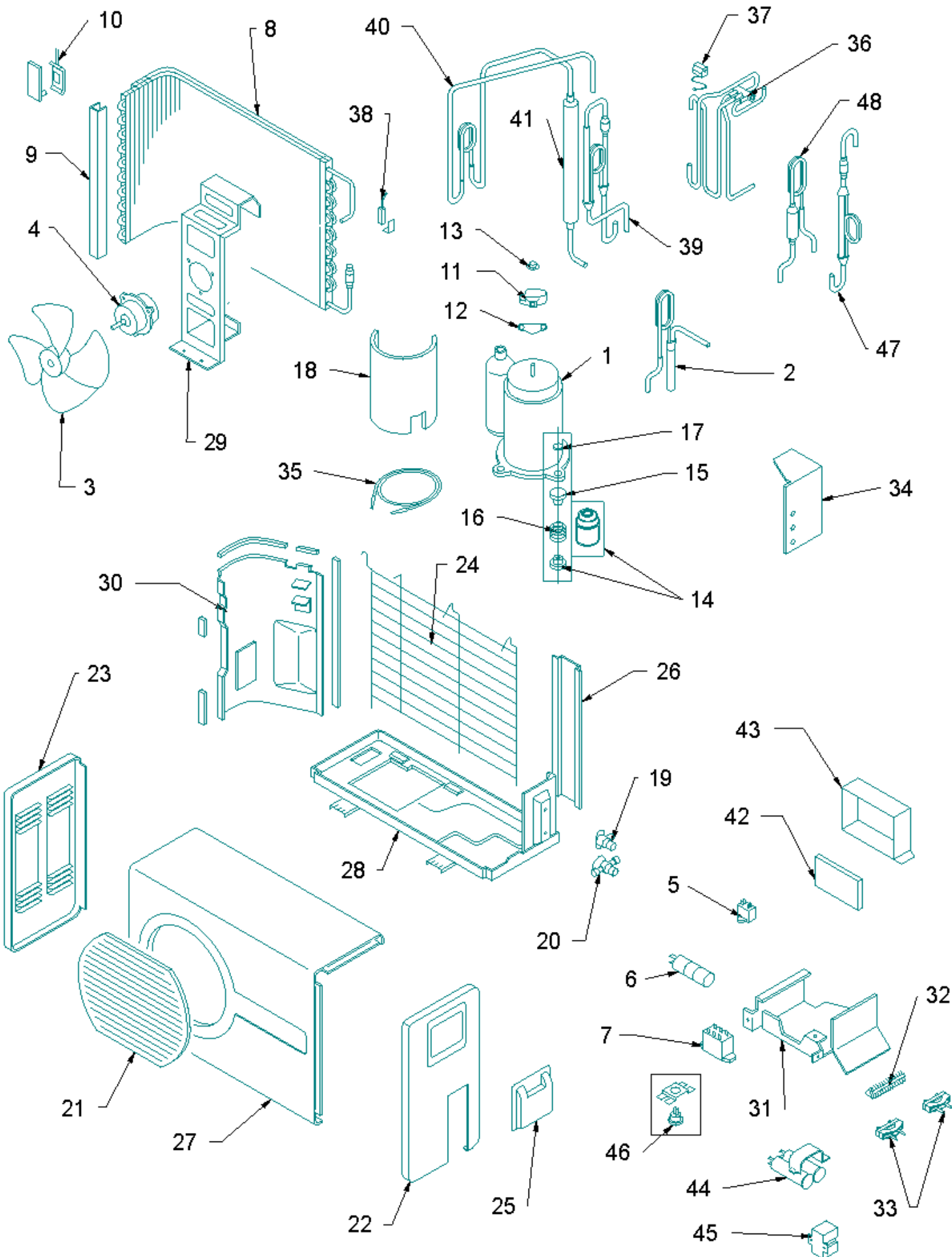


387007078 AE515SH U.E. CONDIZ.

RIF. ESPLOSO	CODICE	DESCRIZIONE	QTÀ	DATA INIZIO	DATA FINE	DA MATRICOLA
1	S6750000209	COMPRESSORE PH28VSRT SCI	1.00 NR	02/06/2000	N.A.	
3	S6230418738	VENTILATORE ELICOIDALE	1.00 NR	02/06/2000	N.A.	
4	S6230943094	MOTORE VENTILATORE 51-BSP	1.00 NR	24/02/2002	N.A.	
5	S6230962583	CONDENSATORE 2UF/440V	1.00 NR	02/06/2000	N.A.	
6	S6230011762	CONDENSATORE 400V 40 MFD	1.00 NR	02/06/2000	N.A.	
7	S6230024793	RELE DFU 24-VDC	1.00 NR	02/06/2000	N.A.	
8	S6760000161	ASS.BATTERIA UE JUN45HP	1.00 NR	02/06/2000	N.A.	
9	S6231315081	ASS.TASSELLO POL.ESP.BATT.U.E.	1.00 NR	02/06/2000	N.A.	
11	S6750000199	COPERCHIO COMPRESSORE	1.00 NR	02/06/2000	N.A.	
17	S6230517172	RONDELLA COMPRESSORE(3PZ)	1.00 NR	02/06/2000	06/03/2003	
18	S6230530393	ISOLANTE COMPRESS.590X520X7	1.00 NR	02/06/2000	N.A.	
19	S6750000220	GR.VALVOLA 1/4 18BHP	1.00 NR	02/06/2000	13/02/2003	
19	S6231451574	GR.VALVOLA 1/4"-18MC	1.00 NR	13/02/2003	N.A.	
20	S6231391641	GR.VALVOLA 1/2 U.E.12/18 CAST.	1.00 NR	02/06/2000	N.A.	
21	S6231082938	GRIGLIA MANDATA UE NEUTRA	1.00 NR	02/06/2000	N.A.	
22	S6231423786	ASS.PANN.LAT.DX.U.E.16/18 CE	1.00 NR	02/06/2000	N.A.	
23	S6231313223	PANNELLO LAT.SX.U.E. 16/18	1.00 NR	02/06/2000	N.A.	
24	S6230409651	GRIGLIA PROTEZIONE U.E.16/18	1.00 NR	02/06/2000	N.A.	
25	S6231423793	ASS.SPORT.MORS.U.E.DUCTED 12	1.00 NR	02/06/2000	N.A.	
26	S6231313216	PANNELLO POST. AE 318	1.00 NR	02/06/2000	N.A.	
27	S6231332491	ASS.PANNELLO ANT.C/BOCCAGLIO	1.00 NR	02/06/2000	N.A.	
28	S6760000157	ASS.BASAM.UE 16/18HP SCI	1.00 NR	02/06/2000	N.A.	
29	S6750000218	ASS STAFFA VENTIL. UE JUN45/50	1.00 NR	02/06/2000	N.A.	
30	S6231315135	ASS.DIVISORIO BATT/COMP.U.E.	1.00 NR	02/06/2000	N.A.	
31	S6231423823	GR.QUADRO ELETT.LAM.U.E.16/18	1.00 NR	02/06/2000	13/02/2003	

RIF. ESPLOSO	CODICE	DESCRIZIONE	QTÀ	DATA INIZIO	DATA FINE	DA MATRICOLA
31	S6750000435	QUADRO ELETT.(LAM.)C18	1.00 NR	13/02/2003	N.A.	
32	S6231422574	MORSETTIERA 10P U.E.7/18 HP	1.00 NR	02/06/2000	N.A.	
33	S6231422567	FISSACAVO PA268/SQ	1.00 NR	02/06/2000	N.A.	
35	S6230971776	RESISTENZA 240-20W	1.00 NR	02/06/2000	06/03/2003	
36	S6230971660	VALVOLA SOLENOIDE (6380125760)	1.00 NR	02/06/2000	06/02/2002	
36	S6380125760	VALVOLA INVERSIONE	1.00 NR	06/02/2002	N.A.	
37	S6231380584	BOBINA LB 60012	1.00 NR	02/06/2000	23/02/2005	
37	S6706000028	BOBINA ELETTROM.SQ-136 SANHUA	1.00 NR	23/02/2005	N.A.	
38	S6231380539	TERMOS.TRS02-12MRS	1.00 NR	02/06/2000	N.A.	
42	S6231380515	P.C.B.POW-C96GH	1.00 NR	02/06/2000	N.A.	
43	S6231369466	COPERCHIO SCHEDA U.E.HP S.6	1.00 NR	02/06/2000	N.A.	
47	S6760000162	GR.TUBI CAP.H.JUN45HP	1.00 NR	02/06/2000	N.A.	
48	S6760000163	GR.TUBI CAP.C.JUN45HP	1.00 NR	02/06/2000	N.A.	



CODE:0-8101-142-1