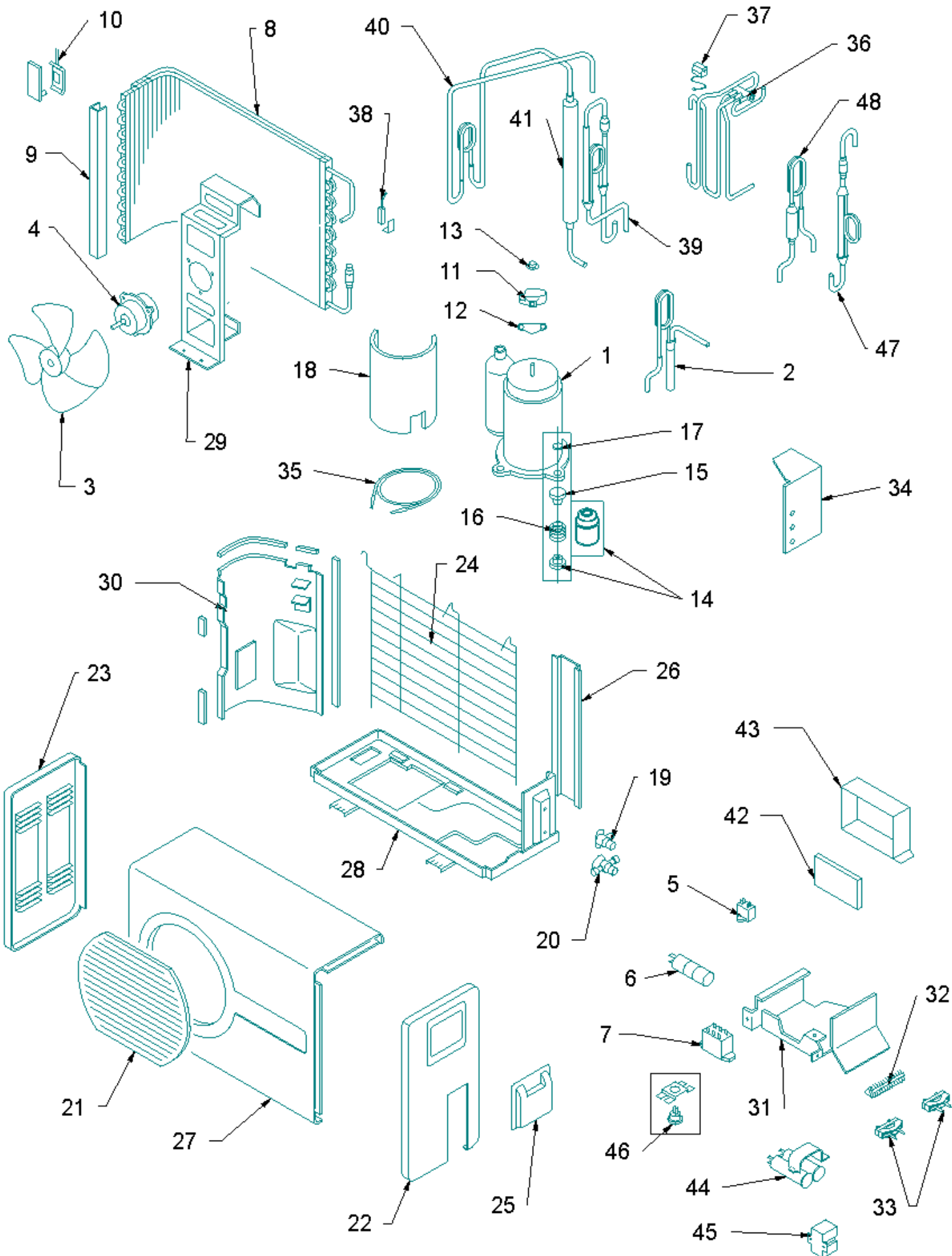


387007123 HP 601 E U.E. CONDIZ.

RIF. ESPLOSO	CODICE	DESCRIZIONE	QTÀ	DATA INIZIO	DATA FINE	DA MATRICOLA
1	S6750000198	COMPRESSORE PH36VTRT SCI	1.00 NR	08/03/2002	N.A.	
3	S6230418738	VENTILATORE ELICOIDALE	1.00 NR	08/03/2002	N.A.	
4	S6230943094	MOTORE VENTILATORE 51-BSP	1.00 NR	08/03/2002	N.A.	
5	S6230962583	CONDENSATORE 2UF/440V	1.00 NR	08/03/2002	N.A.	
6	S6703000027	CONDENS.55MF 1.27.6 ARCOTR	1.00 NR	08/03/2002	N.A.	
7	S6231312547	RELE G7L-2A-TUB	1.00 NR	08/03/2002	N.A.	
8	S6760000314	ASS.BATTERIA UE JUN601HP	1.00 NR	08/03/2002	N.A.	
9	S6231315081	ASS.TASSELLO POL.ESP.BATT.U.E.	1.00 NR	08/03/2002	N.A.	
11	S6750000199	COPERCHIO COMPRESSORE	1.00 NR	08/03/2002	N.A.	
17	S6230517172	RONDELLA COMPRESSORE(3PZ)	1.00 NR	08/03/2002	06/03/2003	
18	S6230530393	ISOLANTE COMPRESS.590X520X7	1.00 NR	08/03/2002	N.A.	
19	S6750000207	GR.VALVOLA 1/4 UE(6231451574)	1.00 NR	08/03/2002	13/02/2003	
19	S6231451574	GR.VALVOLA 1/4"-18MC	1.00 NR	13/02/2003	N.A.	
20	S6750000208	GR.VALVOLA 1/2 UE 16/18JUN.	1.00 NR	08/03/2002	N.A.	
21	S6380190089	GRIGLIA MANDATA UE PACKAGE	1.00 NR	08/03/2002	N.A.	
22	S6231423786	ASS.PANN.LAT.DX.U.E.16/18 CE	1.00 NR	08/03/2002	N.A.	
23	S6231313223	PANNELLO LAT.SX.U.E. 16/18	1.00 NR	08/03/2002	N.A.	
24	S6230409651	GRIGLIA PROTEZIONE U.E.16/18	1.00 NR	08/03/2002	N.A.	
25	S6231423793	ASS.SPORT.MORS.U.E.DUCTED 12	1.00 NR	08/03/2002	N.A.	
26	S6231313216	PANNELLO POST. AE 318	1.00 NR	08/03/2002	N.A.	
27	S6750000236	ASS.PANN.ANT.C/BOCC.UE	1.00 NR	08/03/2002	N.A.	
28	S6760000157	ASS.BASAM.UE 16/18HP SCI	1.00 NR	08/03/2002	N.A.	
29	S6231385824	ASS.STAFFA MOTOVENTIL.U.E.16	1.00 NR	08/03/2002	N.A.	
30	S6231315135	ASS.DIVISORIO BATT/COMP.U.E.	1.00 NR	08/03/2002	N.A.	
31	S6231423823	GR.QUADRO ELETT.LAM.U.E.16/18	1.00 NR	08/03/2002	13/02/2003	

RIF. ESPLOSO	CODICE	DESCRIZIONE	QTÀ	DATA INIZIO	DATA FINE	DA MATRICOLA
31	S6750000435	QUADRO ELETT.(LAM.)C18	1.00 NR	13/02/2003	N.A.	
33	S6231422567	FISSACAVO PA268/SQ	1.00 NR	08/03/2002	N.A.	
36	S6380125760	VALVOLA INVERSIONE	1.00 NR	08/03/2002	N.A.	
37	S6706000028	BOBINA ELETTROM.SQ-136 SANHUA	1.00 NR	08/03/2002	N.A.	
38	S6760000312	SENSORE U.E.HK	1.00 NR	08/03/2002	N.A.	
39	S6760000150	GR.TUBI CAP.H.JUN60HP	1.00 NR	08/03/2002	N.A.	
40	S6760000151	GR.TUBI CAP.C.JUN60HP	1.00 NR	08/03/2002	N.A.	



CODE:0-8101-142-1