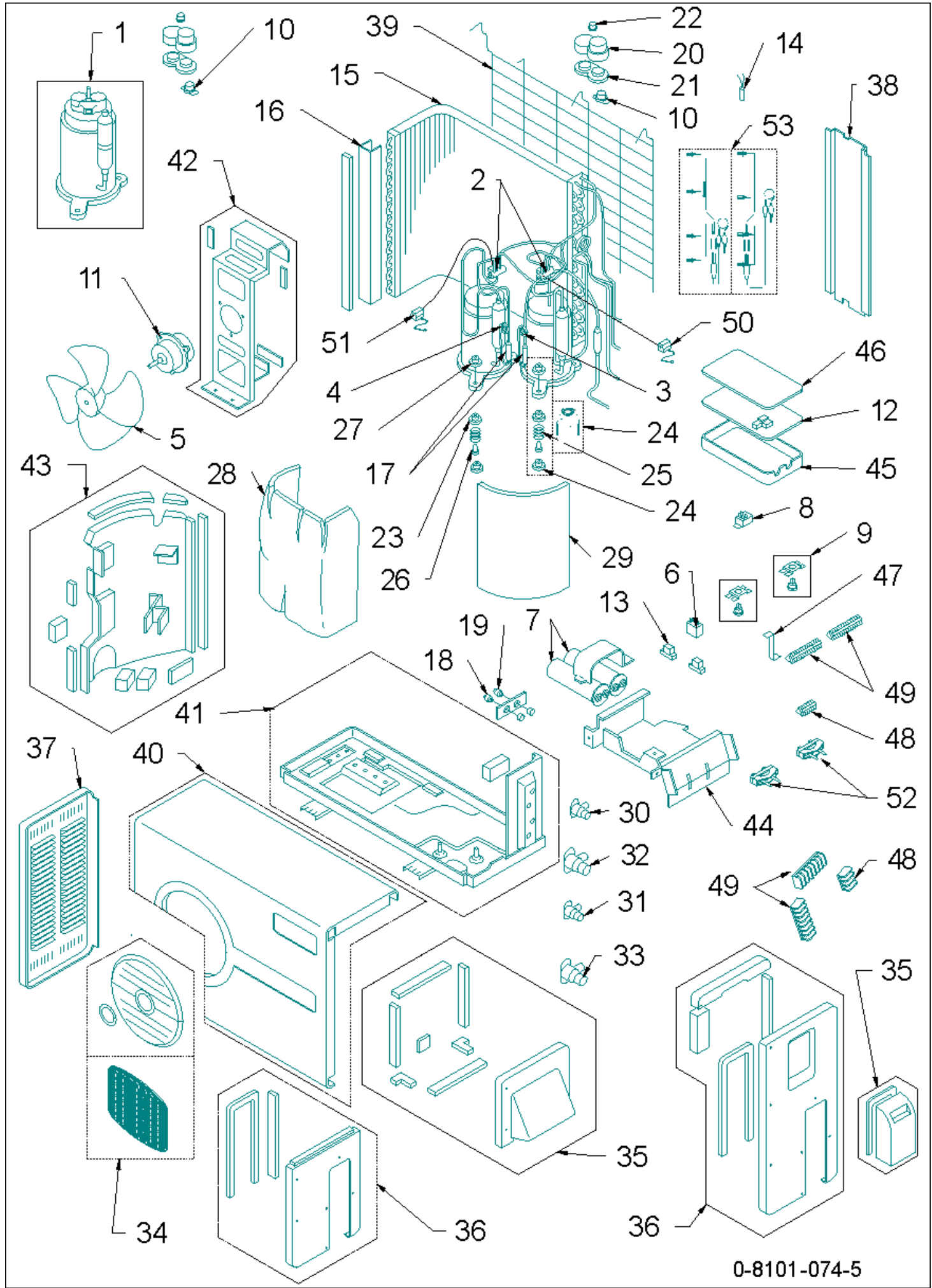


387007064 HP54DE CONDIZ. U.E.

RIF. ESPLOSO	CODICE	DESCRIZIONE	QTÀ	DATA INIZIO	DATA FINE	DA MATRICOLA
1	S6231289474	COMPRESS.C-R95H5K	1.00 NR	13/06/2000	N.A.	
2	S6230436190	VALVOLA A SOLENOIDE	1.00 NR	06/02/2002	N.A.	
3	S6231451550	GR.TUBI CAPILL.MC18HP	1.00 NR	13/06/2000	N.A.	
4	S6231451567	GR.TUBI CAPILL.MC18HP	1.00 NR	13/06/2000	N.A.	
5	S6230418738	VENTILATORE ELICOIDALE	1.00 NR	13/06/2000	N.A.	
6	S6230880580	CONDENS.PMD SH 2 MF	1.00 NR	13/06/2000	N.A.	
7	S6230011717	CONDENSATORE 400V 22,5 MFD	1.00 NR	13/06/2000	N.A.	
8	S6230024762	RELE DFU24D1-F(M)	1.00 NR	13/06/2000	N.A.	
9	S6230989962	RELE MRA 99089-9201	1.00 NR	13/06/2000	N.A.	
10	S6230978898	TERMOSTATO C5-7C-115	1.00 NR	13/06/2000	N.A.	
11	S6231353106	MOTORE VENT.SGS-(6230943094)	1.00 NR	13/06/2000	13/02/2003	
11	S6230943094	MOTORE VENTILATORE 51-BSP	1.00 NR	13/02/2003	N.A.	
12	S6230886797	ASS.CONTROLLO POW-186CMH	1.00 NR	13/06/2000	N.A.	
13	S6230887022	PCB POW MC1823	1.00 NR	13/06/2000	N.A.	
14	S6231353113	SENSORE L.600	1.00 NR	13/06/2000	N.A.	
15	S6231353120	ASS.BATTERIA MC 18 HP	1.00 NR	13/06/2000	N.A.	
16	S6231315081	ASS.TASSELLO POL.ESP.BATT.U.E.	1.00 NR	13/06/2000	N.A.	
17	S6230433564	DEIDRATORE (2 PZZI)	1.00 NR	13/06/2000	N.A.	
18	S6230907201	GR.NIPPLE 1/4MC18 UNIT A	1.00 NR	13/06/2000	N.A.	
19	S6230889934	GR.NIPPLE 1/4MC18 UNIT B	1.00 NR	13/06/2000	N.A.	
20	S6230957985	COPERCHIO COMPRESSORE	1.00 NR	13/06/2000	N.A.	
21	S6260401007	GUARNIZIONE COPERCHIO COMPRESS	1.00 NR	13/06/2000	N.A.	
22	S6260400888	DADO COPERCHIO COMPRESS.5MM	1.00 NR	13/06/2000	N.A.	
23	S6230350106	GOMMINO COMPRESSORE(3PZ)	1.00 NR	13/06/2000	13/02/2003	
24	S6230350052	GOMMINO COMPRESSORE(3PZ)	1.00 NR	13/06/2000	13/02/2003	

RIF. ESPLOSO	CODICE	DESCRIZIONE	QTÀ	DATA INIZIO	DATA FINE	DA MATRICOLA
24	S6230350212	GOMMINO COMPRESS.(3PZ)	1.00 NR	13/02/2003	N.A.	
25	S6230345799	MOLLA COMPRESSORE(3PZ)	1.00 NR	13/06/2000	13/02/2003	
26	S6230319875	BUSSOLA COMPRESSORE(3PZ)	1.00 NR	13/06/2000	13/02/2003	
27	S6230296534	DADO C/BORDO	1.00 NR	13/06/2000	N.A.	
28	S6230530652	ISOLANTE COMPRESS.590X520X6	1.00 NR	13/06/2000	N.A.	
29	S6231152839	ISOLANTE COMPRESS.200X300X6	1.00 NR	13/06/2000	N.A.	
30	S6231451574	GR.VALVOLA 1/4"-18MC	1.00 NR	13/06/2000	N.A.	
31	S6231451574	GR.VALVOLA 1/4"-18MC	1.00 NR	13/06/2000	N.A.	
32	S6231312608	GR.VALVOLA 3/8"-18MC	1.00 NR	13/06/2000	N.A.	
33	S6231312608	GR.VALVOLA 3/8"-18MC	1.00 NR	13/06/2000	N.A.	
34	S6380190089	GRIGLIA MANDATA UE PACKAGE	1.00 NR	13/06/2000	N.A.	
35	S6231353175	PANN.LAT.DX.SUP. MC18HP	1.00 NR	13/06/2000	13/02/2003	
35	S6231423793	ASS.SPORT.MORS.U.E.DUCTED 12	1.00 NR	13/02/2003	N.A.	
36	S6231353182	PANN.LAT.DX.INF. MC18HP	1.00 NR	13/06/2000	N.A.	
37	S6231313223	PANNELLO LAT.SX.U.E. 16/18	1.00 NR	13/06/2000	N.A.	
38	S6231347969	PANNELLO POSTERIORE MC18	1.00 NR	13/06/2000	N.A.	
39	S6230409675	GRIGLIA PROTEZIONE MC18	1.00 NR	13/06/2000	N.A.	
40	S6750000224	PANNELLO ANT.HP54DE	1.00 NR	13/06/2000	N.A.	
42	S6231385824	ASS.STAFFA MOTOVENTIL.U.E.16	1.00 NR	13/06/2000	N.A.	
43	S6231353212	ASS.DIVISORIO BATT/COMP.MC18	1.00 NR	13/06/2000	03/08/2004	
44	S6760000290	GR.QUADRO ELET.MC18 H/P JUNIOR	1.00 NR	13/06/2000	N.A.	
45	S6230907249	SCATOLA ELETTR.X PCB MC18 H/P	1.00 NR	13/06/2000	N.A.	
46	S6230907270	COPERCHIO SCAT.ELET.MC18 H/P	1.00 NR	13/06/2000	N.A.	
48	S6230955004	MORSETTIERA 3P MC18 H/P	1.00 NR	13/06/2000	13/02/2003	
49	S6706000030	ASS.MORSETT.7P(VITE/VITE)C18DH	1.00 NR	13/02/2003	N.A.	
50	S6231457965	BOBINA LB6-L.600	1.00 NR	13/06/2000	N.A.	
51	S6231457972	BOBINA LB6-L.600-UNITA'B	1.00 NR	13/06/2000	N.A.	
52	S6231422567	FISSACAVO PA268/SQ	1.00 NR	13/06/2000	N.A.	



0-8101-074-5