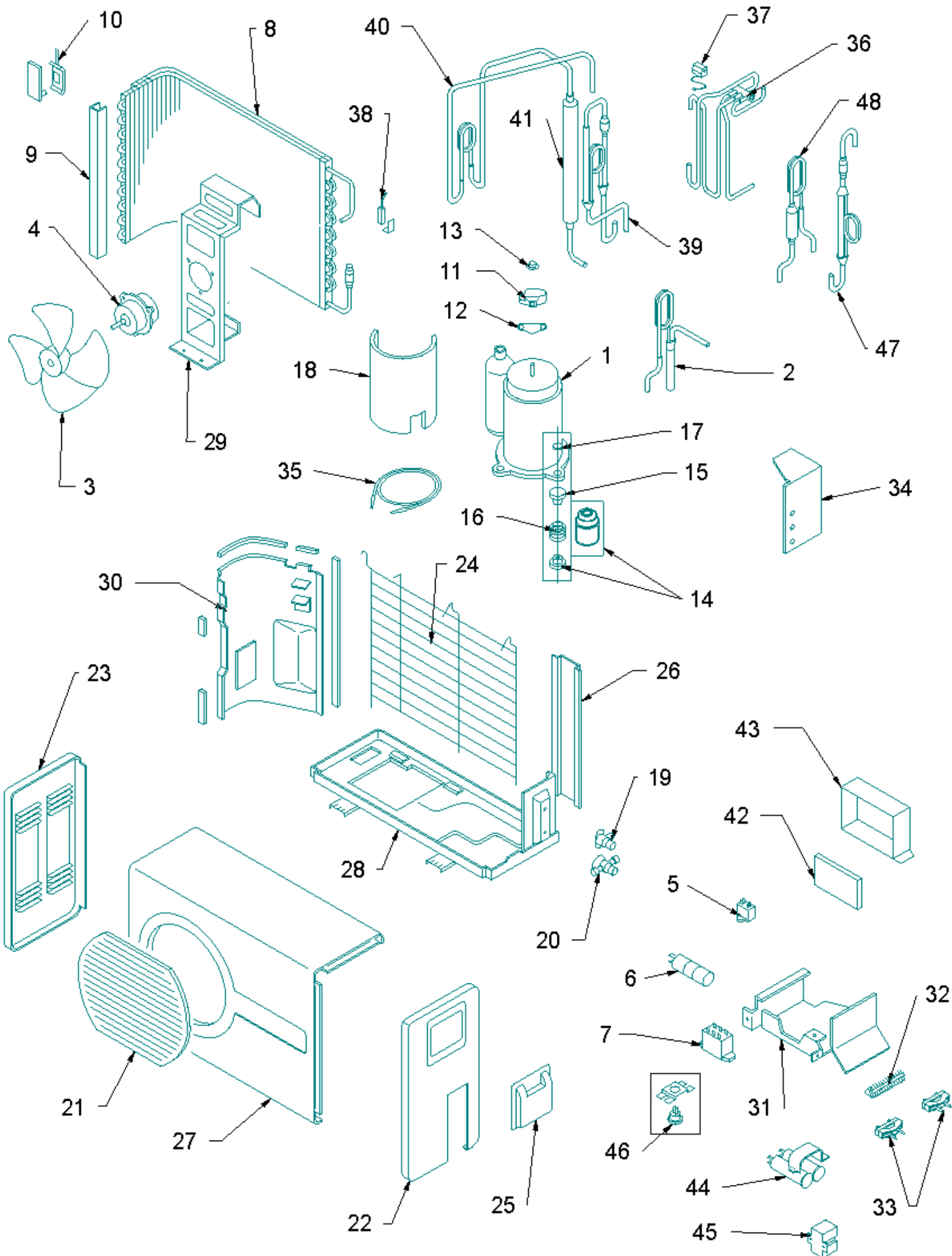


# 387007077 AE515SC U.E. CONDIZ.

RIF. ESPLOSO	CODICE	DESCRIZIONE	QTÀ	DATA INIZIO	DATA FINE	DA MATRICOLA
1	S6750000209	COMPRESSORE PH28VSRT SCI	1.00 NR	02/06/2000	N.A.	
2	S6750000210	GR.TUBI CAP.UE.JUN45SC	1.00 NR	02/06/2000	N.A.	
3	S6230418738	VENTILATORE ELICOIDALE	1.00 NR	02/06/2000	N.A.	
4	S6230943094	MOTORE VENTILATORE 51-BSP	1.00 NR	24/02/2002	N.A.	
5	S6230962583	CONDENSATORE 2UF/440V	1.00 NR	02/06/2000	N.A.	
6	S6230011762	CONDENSATORE 400V 40 MFD	1.00 NR	02/06/2000	N.A.	
7	S6231312547	RELE G7L-2A-TUB	1.00 NR	02/06/2000	N.A.	
8	S6750000211	ASS.BATTERIA JUN45SC	1.00 NR	02/06/2000	N.A.	
9	S6231315081	ASS.TASSELLO POL.ESP.BATT.U.E.	1.00 NR	02/06/2000	N.A.	
11	S6750000199	COPERCHIO COMPRESSORE	1.00 NR	02/06/2000	N.A.	
17	S6230517172	RONDELLA COMPRESSORE(3PZ)	1.00 NR	02/06/2000	06/03/2003	
18	S6230530393	ISOLANTE COMPRESS.590X520X7	1.00 NR	02/06/2000	N.A.	
19	S6750000220	GR.VALVOLA 1/4 18BHP	1.00 NR	02/06/2000	13/02/2003	
19	S6231451574	GR.VALVOLA 1/4"-18MC	1.00 NR	13/02/2003	N.A.	
20	S6231391641	GR.VALVOLA 1/2 U.E.12/18 CAST.	1.00 NR	02/06/2000	N.A.	
21	S6231082938	GRIGLIA MANDATA UE NEUTRA	1.00 NR	02/06/2000	N.A.	
22	S6231423786	ASS.PANN.LAT.DX.U.E.16/18 CE	1.00 NR	02/06/2000	N.A.	
23	S6231313223	PANNELLO LAT.SX.U.E. 16/18	1.00 NR	02/06/2000	N.A.	
24	S6230409651	GRIGLIA PROTEZIONE U.E.16/18	1.00 NR	02/06/2000	N.A.	
25	S6231423793	ASS.SPORT.MORS.U.E.DUCTED 12	1.00 NR	02/06/2000	N.A.	
26	S6231313216	PANNELLO POST. AE 318	1.00 NR	02/06/2000	N.A.	
27	S6231332491	ASS.PANNELLO ANT.C/BOCCAGLIO	1.00 NR	02/06/2000	N.A.	
28	S6750000212	ASS.BASAMENTO UE 16/18SC SCI	1.00 NR	02/06/2000	N.A.	
29	S6750000218	ASS STAFFA VENTIL. UE JUN45/50	1.00 NR	02/06/2000	N.A.	
30	S6231315135	ASS.DIVISORIO BATT/COMP.U.E.	1.00 NR	02/06/2000	N.A.	

<b>RIF. ESPLOSO</b>	<b>CODICE</b>	<b>DESCRIZIONE</b>	<b>QTÀ</b>	<b>DATA INIZIO</b>	<b>DATA FINE</b>	<b>DA MATRICOLA</b>
31	S6231423823	GR.QUADRO ELETT.LAM.U.E.16/18	1.00 NR	02/06/2000	13/02/2003	
31	S6750000435	QUADRO ELETT.(LAM.)C18	1.00 NR	13/02/2003	N.A.	
32	S6231382915	MORSETTIERA 7P SC MONOFASE	1.00 NR	02/06/2000	N.A.	
33	S6231422567	FISSACAVO PA268/SQ	1.00 NR	02/06/2000	N.A.	



CODE:0-8101-142-1