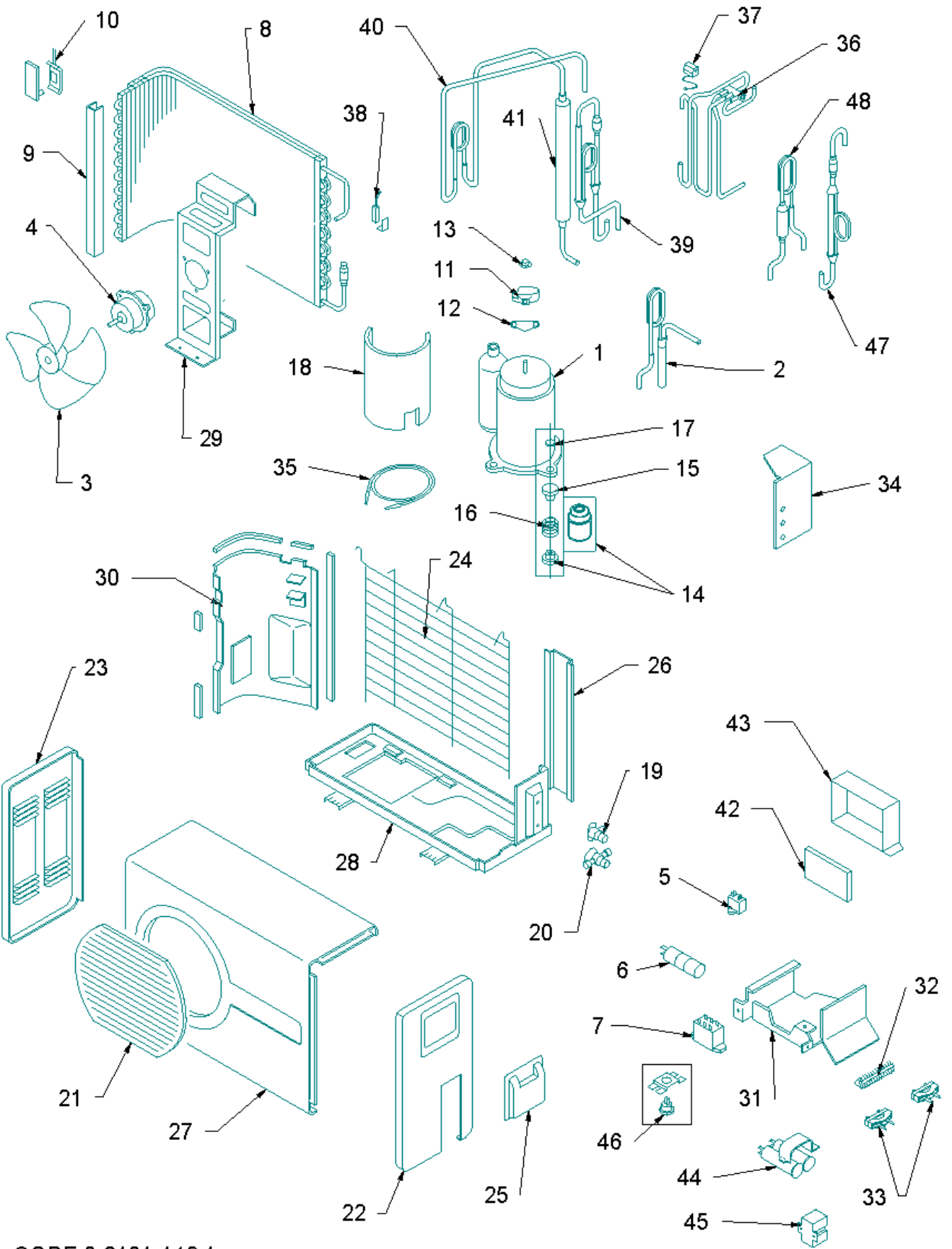


387107003 GR 50C U.E. CONDIZ.

| Rif. esploso | Codice | Descrizione | Qtà | Data inizio | Data fine | Disponibile | Da Matricola |
|--------------|-------------|-----------------------------------|------------|-------------|------------|-------------|--------------|
| 1 | S6750000215 | COMPRESSORE PH31VSRT SCI | 1.00 NR | 21/06/2000 | n.a. | | |
| 2 | S6750000216 | GR.TUBI CAPILL.UE JUN50SC | 1.00 NR | 21/06/2000 | n.a. | | |
| 3 | S6230418738 | VENTILATORE ELICOIDALE | 1.00 NR | 21/06/2000 | n.a. | | |
| 4 | S6230943094 | MOTORE VENTILATORE 51-BSP | 1.00 NR | 24/02/2002 | n.a. | | |
| 5 | S6230962583 | CONDENSATORE 2UF/440V | 1.00 NR | 21/06/2000 | n.a. | | |
| 6 | S6703000029 | CONDENSAT.45 UF 1.27.6 ARCOTR. | 1.00 NR | 21/06/2000 | n.a. | | |
| 7 | S6231312547 | RELE G7L-2A-TUB | 1.00 NR | 21/06/2000 | n.a. | | |
| 9 | S6231315081 | ASS.TASSELLO POL.ESP.BATT.U.E. | 1.00 NR | 21/06/2000 | n.a. | | |
| 11 | S6750000199 | COPERCHIO COMPRESSORE | 1.00 NR | 21/06/2000 | n.a. | | |
| 17 | S6230517172 | RONDELLA COMPRESSORE(3PZ) | 1.00 NR | 21/06/2000 | 06/03/2003 | | |
| 18 | S6230530393 | ISOLANTE COMPRESS.590X520X7 | 1.00 NR | 21/06/2000 | n.a. | | |
| 19 | S6750000207 | GR.VALVOLA 1/4 UE(6231451574) | 1.00 NR | 21/06/2000 | 13/02/2003 | | |
| 19 | S6231451574 | GR.VALVOLA 1/4"-18MC | 1.00 NR | 13/02/2003 | n.a. | | |
| 20 | S6750000208 | GR.VALVOLA 1/2 UE 16/18JUN. | 1.00 NR | 21/06/2000 | n.a. | | |
| 21 | S6380190089 | GRIGLIA MANDATA UE PACKAGE | 1.00 NR | 21/06/2000 | n.a. | | |
| 22 | S6231423786 | ASS.PANN.LAT.DX.U.E.16/18 CE | 1.00 NR | 21/06/2000 | n.a. | | |
| 23 | S6231313223 | PANNELLO LAT.SX.U.E. 16/18 | 1.00 NR | 21/06/2000 | n.a. | | |
| 24 | S6230409651 | GRIGLIA PROTEZIONE U.E.16/18 | 1.00 NR | 21/06/2000 | n.a. | | |
| 25 | S6231423793 | ASS.SPORT.MORS.U.E.DUCTED 12 | 1.00 NR | 21/06/2000 | n.a. | | |
| 26 | S6231313216 | PANNELLO POST. AE 318 | 1.00 NR | 21/06/2000 | n.a. | | |
| 27 | S6750000237 | ASS.PANN.ANT.C/BOCC.UEBJ TECHN | 1.00 NR | 21/06/2000 | n.a. | | |
| 28 | S6750000212 | ASS.BASAMENTO UE 16/18SC SCI | 1.00 NR | 21/06/2000 | n.a. | | |
| 29 | S6750000218 | ASS STAFFA VENTIL. UE JUN45/50 | 1.00 NR | 21/06/2000 | n.a. | | |
| 30 | S6231315135 | ASS.DIVISORIO BATT/COMP.U.E. | 1.00 NR | 21/06/2000 | n.a. | | |
| 31 | S6231423823 | GR.QUADRO ELETT.LAM.U.E.16/18 | 1.00 NR | 21/06/2000 | 13/02/2003 | | |
| 31 | S6750000435 | QUADRO ELETT.(LAM.)C18 | 1.00 NR | 13/02/2003 | n.a. | | |
| 32 | S6231382915 | MORSETTIERA 7P SC MONOFASE | 1.00 NR | 21/06/2000 | n.a. | | |

| Rif. esploso | Codice | Descrizione | Qtà | Data inizio | Data fine | Disponibile | Da Matricola |
|-------------------------|---------------|--------------------|------------|------------------------|----------------------|--------------------|-------------------------|
| 33 | S6231422567 | FISSACAVO PA268/SQ | 1.00 NR | 21/06/2000 | n.a. | | |



CODE:0-8101-142-1