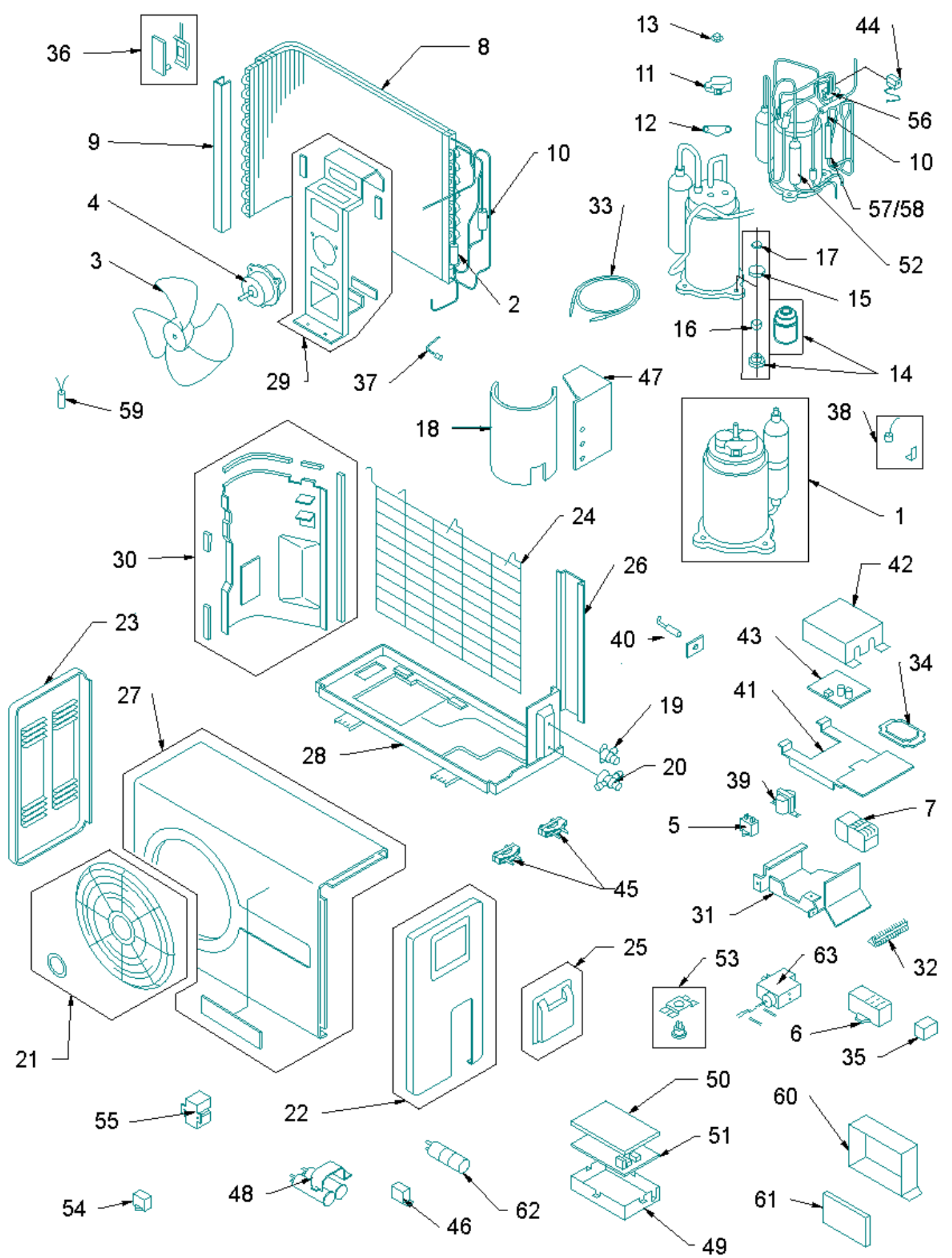


# 387007104 AE 518 SC3 U.E. CONDIZ.

RIF. ESPLOSO	CODICE	DESCRIZIONE	QTÀ	DATA INIZIO	DATA FINE	DA MATRICOLA
1	S6231313247	COMPRESSORE C-2R173H8V	1.00 NR	27/03/2001	N.A.	
3	S6230418738	VENTILATORE ELICOIDALE	1.00 NR	27/03/2001	N.A.	
4	S6230943094	MOTORE VENTILATORE 51-BSP	1.00 NR	13/02/2003	N.A.	
5	S6230962583	CONDENSATORE 2UF/440V	1.00 NR	27/03/2001	N.A.	
6	S6261001435	RELE' RDR -S380	1.00 NR	27/03/2001	N.A.	
7	S6230023758	RELAY HOE-10TB	1.00 NR	27/03/2001	N.A.	
8	S6231310383	ASS.BATTERIA U.E. 16/18 S/C	1.00 NR	27/03/2001	N.A.	
9	S6231315081	ASS.TASSELLO POL.ESP.BATT.U.E.	1.00 NR	27/03/2001	N.A.	
10	S6230433946	FILTRO	1.00 NR	27/03/2001	N.A.	
13	S6260400888	DADO COPERCHIO COMPRESS.5MM	1.00 NR	27/03/2001	N.A.	
14	S6230350137	GOMMINO COMPRESSORE(3PZ)	1.00 NR	27/03/2001	06/03/2003	
14	S6231450577	GOMMINO COMP. (3PZ)	1.00 NR	06/03/2003	N.A.	
15	S6230350144	GOMMINO COMPRESSORE(3PZ)	1.00 NR	27/03/2001	06/03/2003	
16	S6230345836	MOLLA	1.00 NR	27/03/2001	06/03/2003	
17	S6230517172	RONDELLA COMPRESSORE(3PZ)	1.00 NR	27/03/2001	06/03/2003	
18	S6230530393	ISOLANTE COMPRESS.590X520X7	1.00 NR	27/03/2001	N.A.	
19	S6231305594	VALVOLA 1/4"	1.00 NR	27/03/2001	N.A.	
20	S6231391641	GR.VALVOLA 1/2 U.E.12/18 CAST.	1.00 NR	27/03/2001	N.A.	
21	S6231082938	GRIGLIA MANDATA UE NEUTRA	1.00 NR	27/03/2001	N.A.	
22	S6231423786	ASS.PANN.LAT.DX.U.E.16/18 CE	1.00 NR	27/03/2001	N.A.	
23	S6231313223	PANNELLO LAT.SX.U.E. 16/18	1.00 NR	27/03/2001	N.A.	
24	S6230409651	GRIGLIA PROTEZIONE U.E.16/18	1.00 NR	27/03/2001	N.A.	
25	S6231423793	ASS.SPORT.MORS.U.E.DUCTED 12	1.00 NR	27/03/2001	N.A.	
26	S6231313216	PANNELLO POST. AE 318	1.00 NR	27/03/2001	N.A.	
27	S6231332491	ASS.PANNELLO ANT.C/BOCCAGLIO	1.00 NR	27/03/2001	N.A.	

<b>RIF. ESPLOSO</b>	<b>CODICE</b>	<b>DESCRIZIONE</b>	<b>QTÀ</b>	<b>DATA INIZIO</b>	<b>DATA FINE</b>	<b>DA MATRICOLA</b>
29	S6231385824	ASS.STAFFA MOTOVENTIL.U.E.16	1.00 NR	27/03/2001	N.A.	
30	S6231315135	ASS.DIVISORIO BATT/COMP.U.E.	1.00 NR	27/03/2001	N.A.	
31	S6231423823	GR.QUADRO ELETT.LAM.U.E.16/18	1.00 NR	27/03/2001	13/02/2003	
31	S6750000435	QUADRO ELETT.(LAM.)C18	1.00 NR	13/02/2003	N.A.	
32	S6231427043	MORSET.10P U.E.18/22 SC TRIF.	1.00 NR	27/03/2001	N.A.	
33	S6230971776	RESISTENZA 240-20W	1.00 NR	27/03/2001	06/03/2003	
36	S6230029019	TERMOSTATO MQT5S	1.00 NR	27/03/2001	13/02/2003	
40	S6230435995	GR.NIPPLE 1/4	1.00 NR	27/03/2001	N.A.	
45	S6231422567	FISSACAVO PA268/SQ	1.00 NR	27/03/2001	N.A.	



CODE:0-8101-045-2