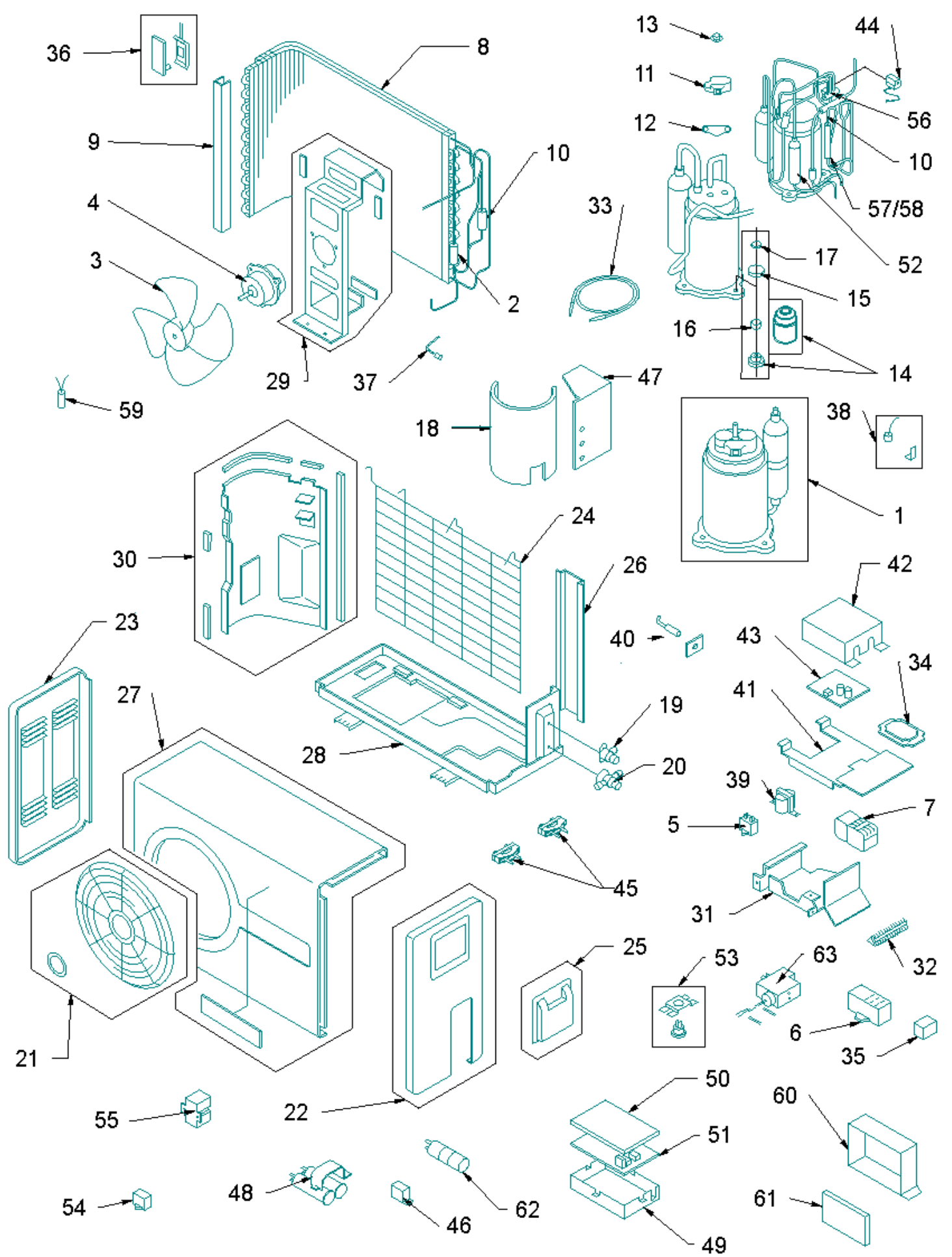


387007013 AER218SCL3 CONDIZ. U.E

RIF. ESPLOSO	CODICE	DESCRIZIONE	QTÀ	DATA INIZIO	DATA FINE	DA MATRICOLA
1	S6231526685	COMPRESSORE(AER218)	1.00 NR	15/03/1999	N.A.	
2	S6231526692	ASS.TUBO CAPILLARE	1.00 NR	15/03/1999	N.A.	
3	S6230418738	VENTILATORE ELICOIDALE	1.00 NR	15/03/1999	N.A.	
4	S6230943094	MOTORE VENTILATORE 51-BSP	1.00 NR	24/02/2002	N.A.	
5	S6230962583	CONDENSATORE 2UF/440V	1.00 NR	15/03/1999	N.A.	
6	S6261001435	RELE' RDR -S380	1.00 NR	15/03/1999	N.A.	
7	S6230023758	RELAY HOE-10TB	1.00 NR	15/03/1999	N.A.	
8	S6231527026	ASS.BATTERIA CR185L3	1.00 NR	15/03/1999	N.A.	
9	S6231315081	ASS.TASSELLO POL.ESP.BATT.U.E.	1.00 NR	15/03/1999	N.A.	
13	S6260400888	DADO COPERCHIO COMPRESS.5MM	1.00 NR	15/03/1999	N.A.	
14	S6230350137	GOMMINO COMPRESSORE(3PZ)	1.00 NR	15/03/1999	06/03/2003	
14	S6231450577	GOMMINO COMP. (3PZ)	1.00 NR	06/03/2003	N.A.	
15	S6230350144	GOMMINO COMPRESSORE(3PZ)	1.00 NR	15/03/1999	06/03/2003	
16	S6230345836	MOLLA	1.00 NR	15/03/1999	06/03/2003	
17	S6230517172	RONDELLA COMPRESSORE(3PZ)	1.00 NR	15/03/1999	06/03/2003	
18	S6230530393	ISOLANTE COMPRESS.590X520X7	1.00 NR	15/03/1999	N.A.	
19	S6231305594	VALVOLA 1/4"	1.00 NR	15/03/1999	N.A.	
20	S6231391641	GR.VALVOLA 1/2 U.E.12/18 CAST.	1.00 NR	15/03/1999	N.A.	
21	S6231082938	GRIGLIA MANDATA UE NEUTRA	1.00 NR	15/03/1999	N.A.	
22	S6231423786	ASS.PANN.LAT.DX.U.E.16/18 CE	1.00 NR	15/03/1999	N.A.	
23	S6231313223	PANNELLO LAT.SX.U.E. 16/18	1.00 NR	15/03/1999	N.A.	
24	S6230409651	GRIGLIA PROTEZIONE U.E.16/18	1.00 NR	15/03/1999	N.A.	
25	S6231423793	ASS.SPORT.MORS.U.E.DUCTED 12	1.00 NR	15/03/1999	N.A.	
26	S6231313216	PANNELLO POST. AE 318	1.00 NR	15/03/1999	N.A.	
27	S6750000106	ASS.PANNELLO ANT.U.E18.R407	1.00 NR	15/03/1999	N.A.	

RIF. ESPLOSO	CODICE	DESCRIZIONE	QTÀ	DATA INIZIO	DATA FINE	DA MATRICOLA
29	S6231385824	ASS.STAFFA MOTOVENTIL.U.E.16	1.00 NR	15/03/1999	N.A.	
30	S6231315135	ASS.DIVISORIO BATT/COMP.U.E.	1.00 NR	15/03/1999	N.A.	
31	S6231423823	GR.QUADRO ELETT.LAM.U.E.16/18	1.00 NR	15/03/1999	13/02/2003	
31	S6750000435	QUADRO ELETT.(LAM.)C18	1.00 NR	13/02/2003	N.A.	
32	S6231427043	MORSET.10P U.E.18/22 SC TRIF.	1.00 NR	15/03/1999	N.A.	
33	S6230971776	RESISTENZA 240-20W	1.00 NR	15/03/1999	N.A.	
34	S6230910195	SOLIDE-STATE REL.G3L-205TL-TS1	1.00 NR	15/03/1999	N.A.	
35	S6230024816	RELE' MY2F-T1-US-T	1.00 NR	15/03/1999	N.A.	
36	S6230308138	TERMISTORE PBC-41E-S8	1.00 NR	15/03/1999	N.A.	
37	S6231313100	TERMISTORE PBC-41E-S4	1.00 NR	15/03/1999	N.A.	
39	S6231313094	TRASF.ATR-J65	1.00 NR	15/03/1999	N.A.	
40	S6230435995	GR.NIPPLE 1/4	1.00 NR	15/03/1999	N.A.	
41	S6230551466	COPERCHIO SCAT.ELET.U.E.18 L/A	1.00 NR	15/03/1999	N.A.	
42	S6230553675	COPERCHIO SCHEDA CONTR.U.E.	1.00 NR	15/03/1999	N.A.	
43	S6230305267	P.C.B. POW-C181BL	1.00 NR	15/03/1999	N.A.	
45	S6231422567	FISSACAVO PA268/SQ	1.00 NR	15/03/1999	N.A.	
46	S6705000015	SCHEDA FILTRO POW-CL C18L3	1.00 NR	17/10/2002	N.A.	



CODE:0-8101-045-2